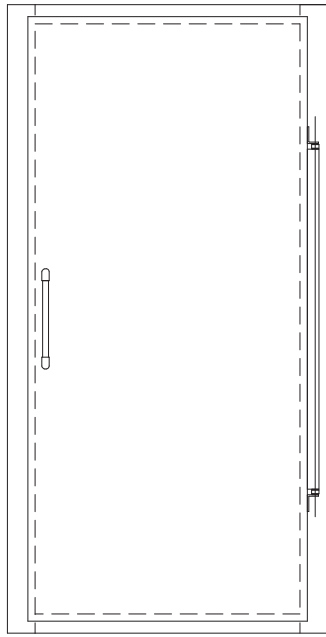
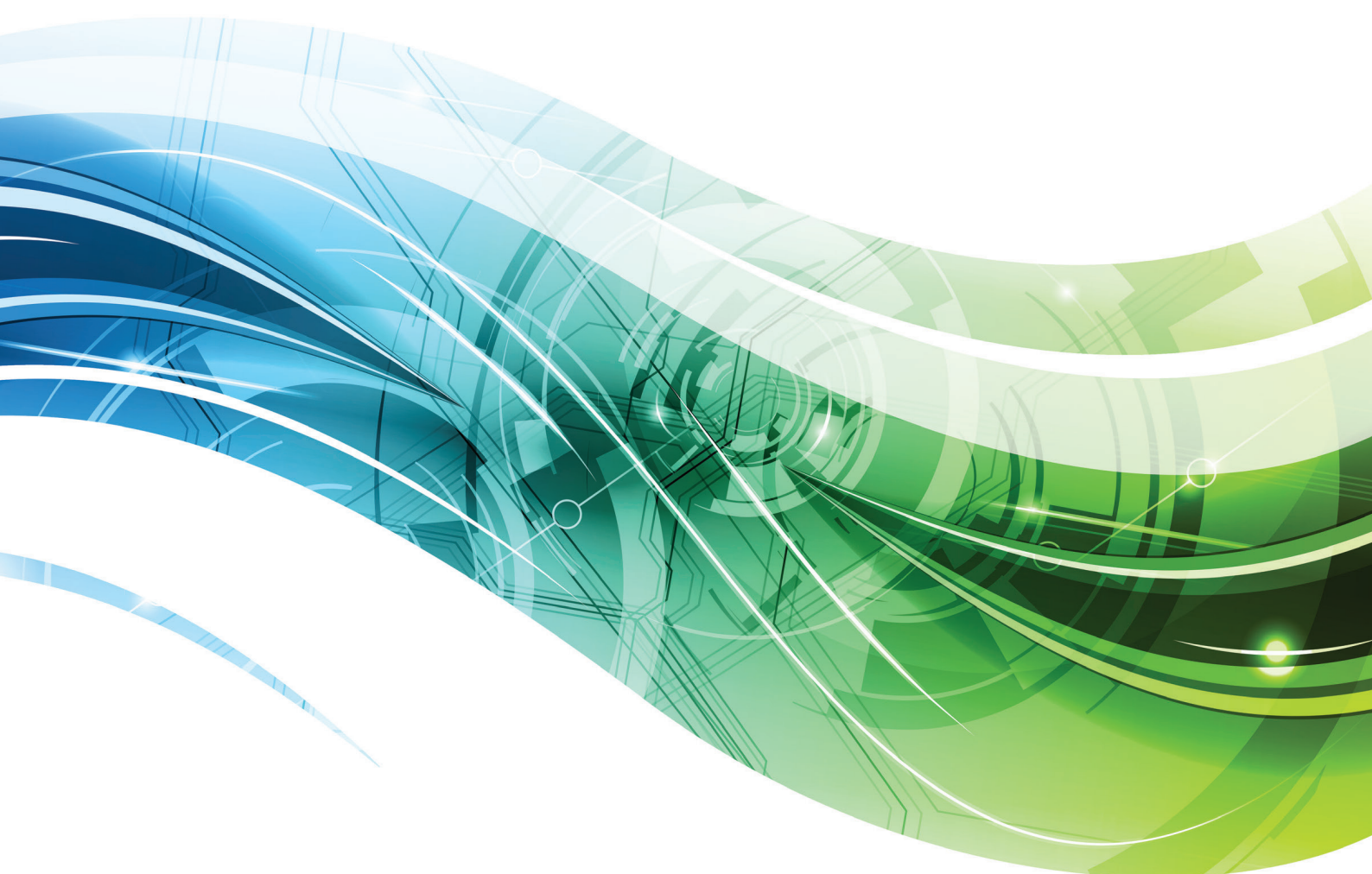


# HUURRE



## Tekniset tiedot

M-ovet



# Tekniset tiedot

## M-ovet

### Rakenne

#### Karmi

Eristetty profiilikarmi. Pinta 1,5 mm:n kuumasinkittyä teräslevyä, epoksipulverimaalattu tai ruostumatonta terästä. Kaksi karmivaihtoehtoa – vakio- ja saneerausmalli. Saneerausmalli soveltuu kohteisiin, jossa ovilehti ei saa mennä valoaukkoon seinäpintaa syvemmälle.

#### Ovilehti

Ulko- ja sisäpinta kuumasinkittyä 0,6 mm:n polyesteripinnoitteista teräslevyä.

#### Heloitus

Itsesulkeva vääntöjousisarana, vedin ulkopuolella. Pariovessa toinen ovilehti varustettu sisäpuolisella pikasalvalla.

### VAKIO M-OVIEN SARANOIDEN LUKUMÄÄRÄT

SARANA	EHTO	SARANOIDEN LUKUMÄÄRÄ
Jousisarana	VAL 600 – 1300 ja VAK ≤ 2200 (kynnysovi)	1
Jousisarana	VAL 600 – 1300 ja VAK ≤ 2265 (laahusovi)	1
Jousisarana	VAL 600 – 1300 ja VAK > 2200 (kynnysovi)	2
Jousisarana	VAL 600 – 1300 ja VAK > 2265 (laahusovi)	2
Fermod 481	VAL 600 – 1000 ja VAK ≤ 2200 (kynnysovi)	2
Fermod 481	VAL 600 – 1000 ja VAK ≤ 2265 (laahusovi)	2
Fermod 481	VAL > 1000 tai VAK > 2200 (kynnysovi)	4
Fermod 481	VAL > 1000 tai VAK > 2265 (laahusovi)	4
HRS 4510/4511	VAL 600 – 1200 ja VAK < 2100 (kynnys- / laahusovi)	2
HRS 4510/4511	VAL ≥ 1200 ja VAK < 2100 (kynnys- / laahusovi)	3
HRS 4510/4511	VAL < 1000 ja VAK ≥ 2100 (kynnys- / laahusovi)	3
HRS 4510/4511	VAL ≥ 1000 ja VAK ≥ 2100 (kynnys- / laahusovi)	4

#### HUOM!

Projektikohtaisesti saranoiden lukumäärä voi poiketa vakio-ovien saranoiden määrästä.

# Tekniset tiedot

## M-ovet

### M-OVI MALLIT

MALLI	TYYPPI	KAHVA / VEDIN	SARANA	TIIVISTE
MODEL A	KHO-M KHO-M +Ikkuna <sup>3)</sup> PHO-M PHO-M +Ikkuna <sup>3)</sup>	Putkivedin <sup>1)</sup> Putkivedin <sup>1)</sup> Putkivedin <sup>1)</sup> Putkivedin <sup>1)</sup>	Jousisarana Jousisarana Jousisarana Jousisarana	Magn.tiiviste Magn.tiiviste Magn.tiiviste Magn.tiiviste
MODEL B	KHO-M KHO-M +Ikkuna <sup>3)</sup> PHO-M PHO-M +Ikkuna <sup>3)</sup>	Fermod 921 Fermod 921 Fermod 921 Fermod 921	Fermod 481 Fermod 481 Fermod 481 Fermod 481	EPDM-kumitiiviste EPDM-kumitiiviste EPDM-kumitiiviste EPDM-kumitiiviste
MODEL C	KHO-M KHO-M +Ikkuna <sup>3)</sup> PHO-M PHO-M +Ikkuna <sup>3)</sup>	Jumbo 6000 (kromattu) <sup>2)</sup> Jumbo 6000 (kromattu) <sup>2)</sup> Jumbo 6000 (kromattu) <sup>2)</sup> Jumbo 6000 (kromattu) <sup>2)</sup>	HRS 4510/4511(kromattu) HRS 4510/4511(kromattu) HRS 4510/4511(kromattu) HRS 4510/4511(kromattu)	EPDM-kumitiiviste EPDM-kumitiiviste EPDM-kumitiiviste EPDM-kumitiiviste
MODEL D	KHO-M KHO-M +Ikkuna <sup>3)</sup> PHO-M PHO-M +Ikkuna <sup>3)</sup>	- - - -	- - - -	- - - -
MODEL E	KHO-M KHO-M +Ikkuna <sup>3)</sup> PHO-M PHO-M +Ikkuna <sup>3)</sup>	Jumbo 6000 (kromattu) <sup>2)</sup> Jumbo 6000 (kromattu) <sup>2)</sup> Jumbo 6000 (kromattu) <sup>2)</sup> Jumbo 6000 (kromattu) <sup>2)</sup>	Jousisarana Jousisarana Jousisarana Jousisarana	Magn.tiiviste Magn.tiiviste Magn.tiiviste Magn.tiiviste
MODEL G	KHO-M KHO-M +Ikkuna <sup>3)</sup> PHO-M PHO-M +Ikkuna <sup>3)</sup>	Putkivedin tai Fermod 621 tai 921 Putkivedin tai Fermod 621 tai 921 Putkivedin tai Fermod 621 tai 921 Putkivedin tai Fermod 621 tai 921	Jousisarana Jousisarana Jousisarana Jousisarana	Magn.tiiviste Magn.tiiviste Magn.tiiviste Magn.tiiviste

HUOM: Kaikkiin oviin saa vakiona kapean karkaistun ikkunan. Pakkasovissa ikkuna on lämmitetty.

1) Abloy RI 211 (optio PR52)

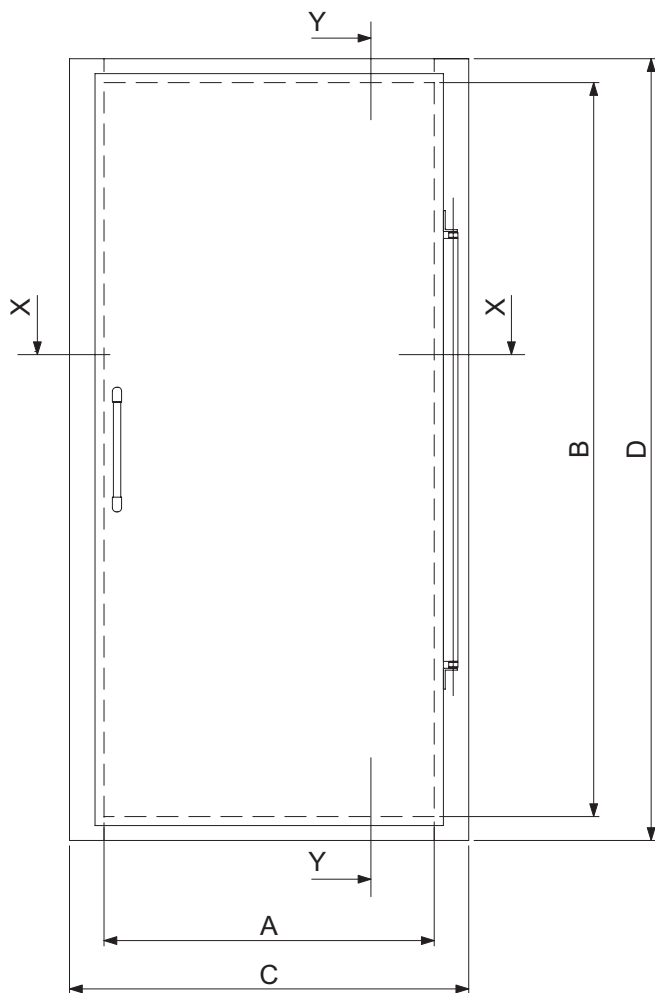
2) Lukkosylinteri: Abloy CL106 (CU74) tai Jumbo 6000 profiilisylinteri (BZ27)

3) Myyntinimike =WINDOW

# Tekniset tiedot

## M-ovet

### Kynnysoven mitat (1-lehtiset)



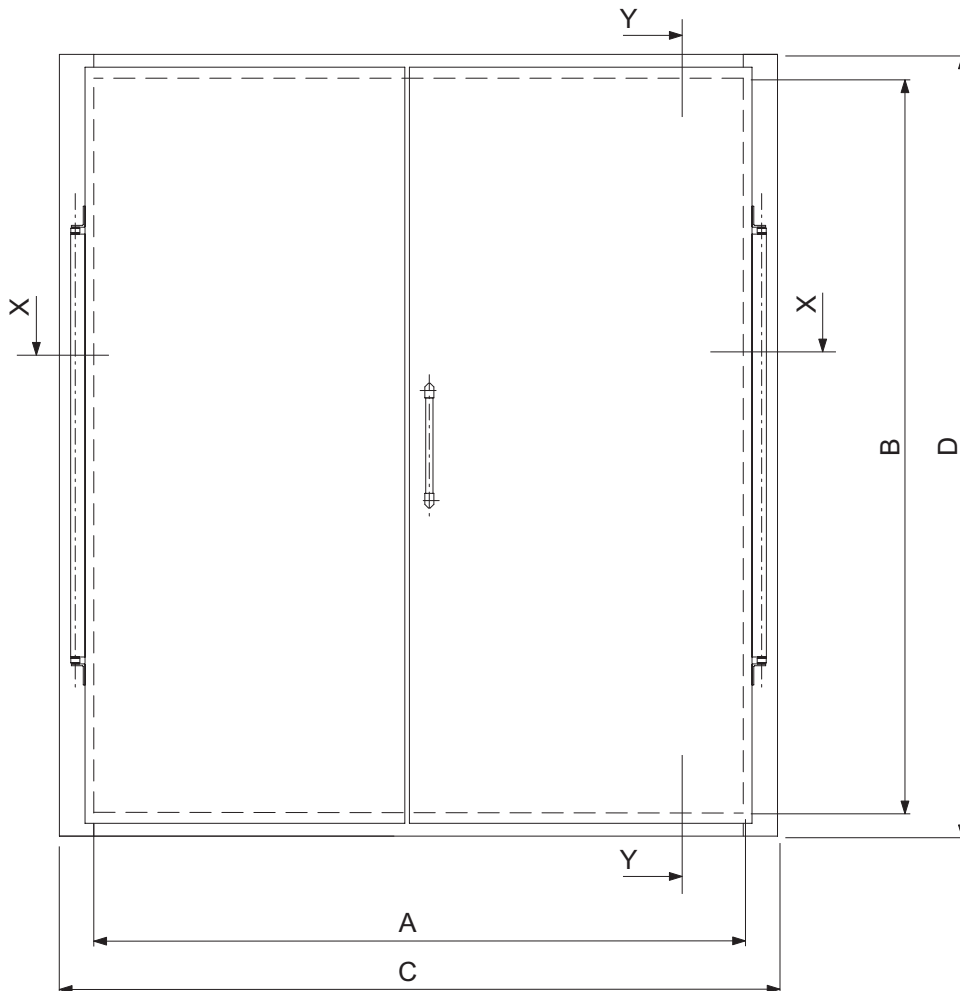
KYNNYSOVEN TYYPPI	VALOAUKON KOKO (A x B)	KARMIN ULKOMITAT (C x D)
KHO-/PHO-MS 600	600 x 1850	788 x 1980
KHO-/PHO-MS 700	700 x 1850	888 x 1980
KHO-/PHO-M 700	700 x 2000	888 x 2130
KHO-/PHO-M 800	800 x 2000	988 x 2130
KHO-/PHO-M 900	900 x 2000	1088 x 2130
KHO-/PHO-M 1000	1000 x 2000	1188 x 2130
KHO-/PHO-M 1100	1100 x 2000	1288 x 2130
KHO-/PHO-M 1200	1200 x 2000	1388 x 2130
KHO-/PHO-M 1300	1300 x 2000	1488 x 2130

Asennusaukon koko = valoaukon koko

Asennusaukon toleranssit: (mm) A -0 +5, B -0 +5.

Ovia valmistetaan myös taulukosta poikkavina kokoina.

### Kynnysoven mitat (2-lehtiset)



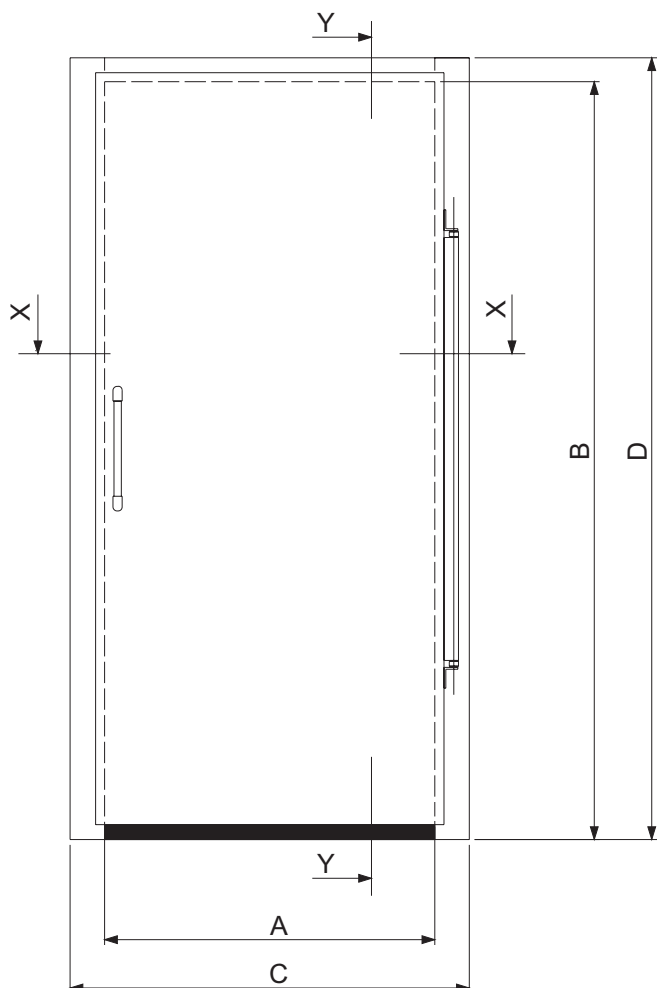
KYNNYSOVEN TYYPPI	VALOAUKON KOKO (A x B)	KARMIN ULKOMITAT (C x D)
KHPO-M 1000	1000 x 2000	1188 x 2130
KHPO-M 1100	1100 x 2000	1288 x 2130
KHPO-M 1200	1200 x 2000	1388 x 2130
KHPO-M 1300	1300 x 2000	1488 x 2130
KHPO-M 1400	1400 x 2000	1588 x 2130
KHPO-M 1500	1500 x 2000	1688 x 2130
...	...	...
...	...	...
KHPO-M 2600	2600 x 2000	2788 x 2130

Asennusaukon koko = valoaukon koko  
 Asennusaukon toleranssit: (mm) A -0 +5, B -0 +5.  
 Ovia valmistetaan myös taulukosta poikkavina kokoina.

# Tekniset tiedot

## M-ovet

### Laahusoven mitat (1-lehtiset)



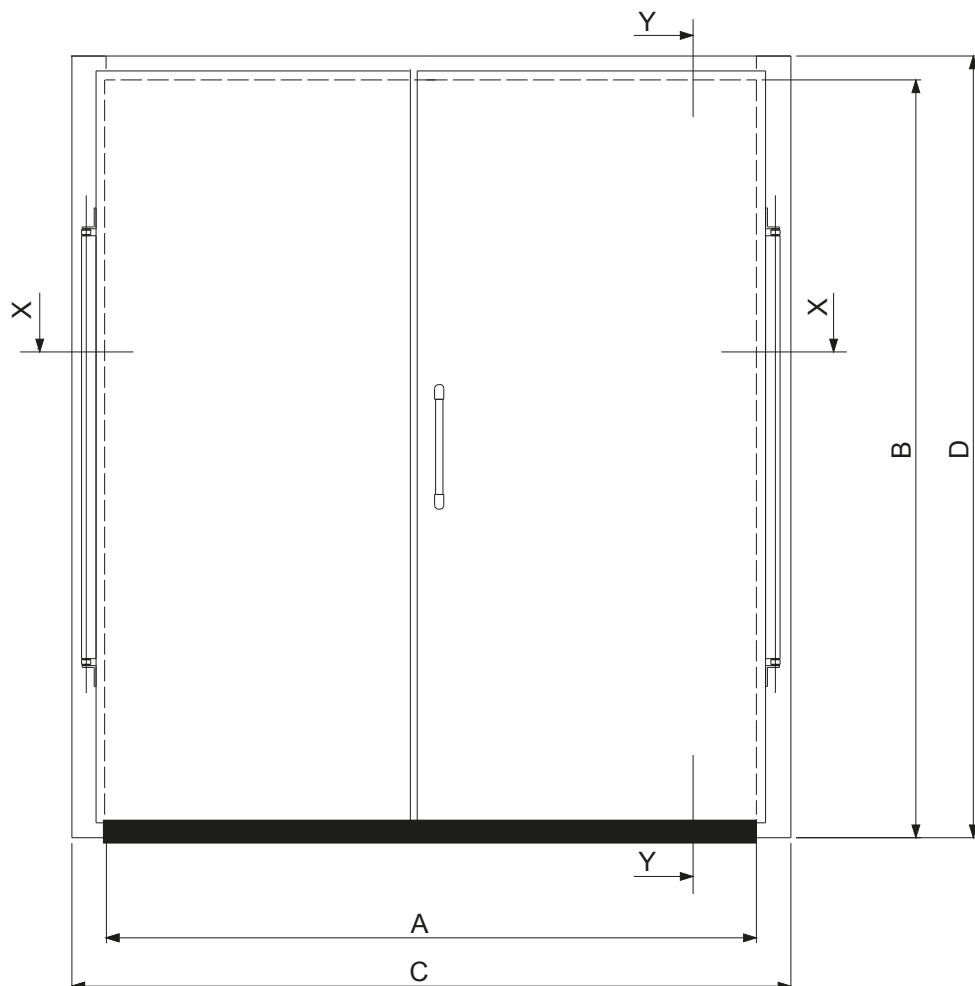
LAAHUSOVEN TYYPPI	VALOAUKON KOKO (A x B)	KARMIN ULKOMITAT (C x D)
KHO-/PHO-MS 600	600 x 1915	788 x 1980
KHO-/PHO-MS 700	700 x 1915	888 x 1980
KHO-/PHO-M 700	700 x 2065	888 x 2130
KHO-/PHO-M 800	800 x 2065	988 x 2130
KHO-/PHO-M 900	900 x 2065	1088 x 2130
KHO-/PHO-M 1000	1000 x 2065	1188 x 2130
KHO-/PHO-M 1100	1100 x 2065	1288 x 2130
KHO-/PHO-M 1200	1200 x 2065	1388 x 2130
KHO-/PHO-M 1300	1300 x 2065	1488 x 2130

Asennusaukon koko = valoaukon koko

Asennusaukon toleranssit: (mm) A -0 +5, B -0 +5.

Ovia valmistetaan myös taulukosta poikkeavina kokoina.

### Laahusoven mitat (2-lehtiset)



LAAHUSOVEN TYYPPI	VALOAUKON KOKO (A x B)	KARMIN ULKOMITAT (C x D)
KHPO-M 1000	1000 x 2065	1188 x 2130
KHPO-M 1100	1100 x 2065	1288 x 2130
KHPO-M 1200	1200 x 2065	1388 x 2130
KHPO-M 1300	1300 x 2065	1488 x 2130
KHPO-M 1400	1400 x 2065	1588 x 2130
KHPO-M 1500	1500 x 2065	1688 x 2130
...	...	...
...	...	...
KHPO-M 2600	2600 x 2065	2788 x 2130

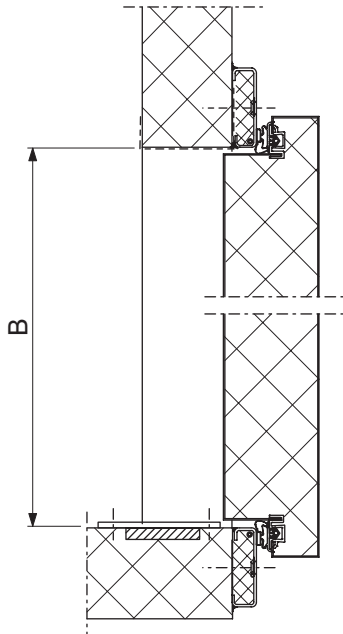
Asennusaukon koko = valoaukon koko

Asennusaukon toleranssit: (mm) A -0 +5, B -0 +5.

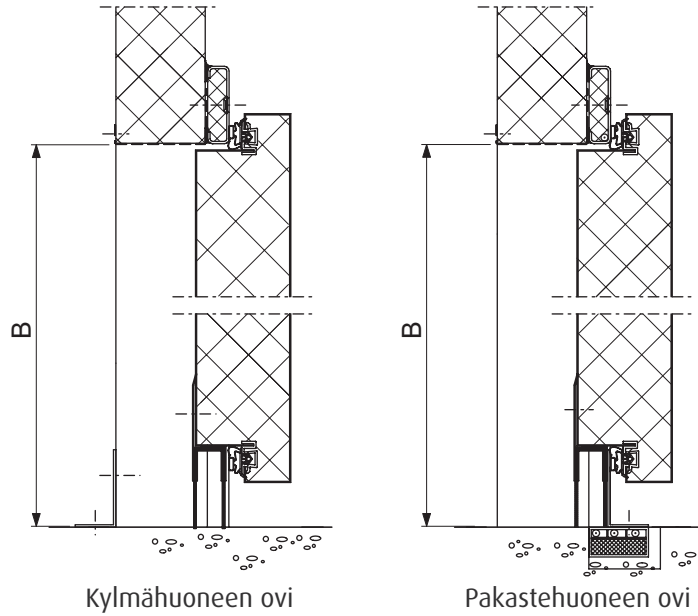
Ovia valmistetaan myös taulukosta poikkavina kokoina.

### Leikkaukset (1-lehtiset)

Kynnysovi



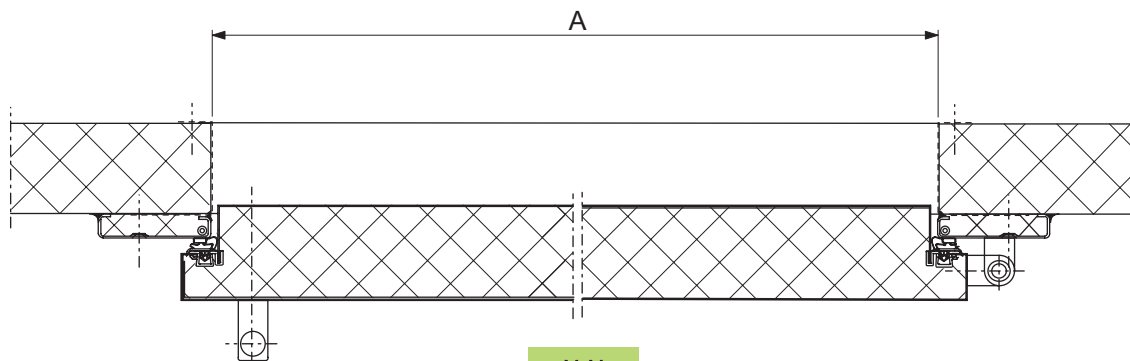
Laahusovet



Kylmähuoneen ovi

Pakastehuoneen ovi

Y-Y

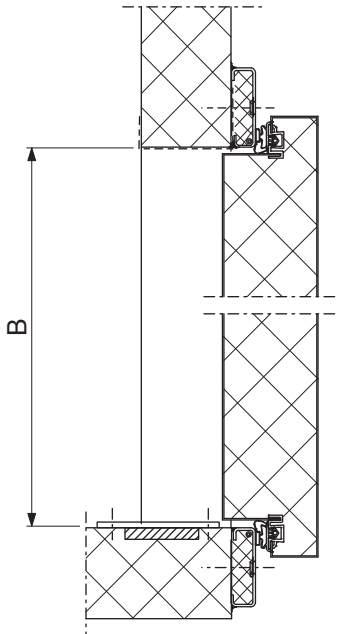


X-X

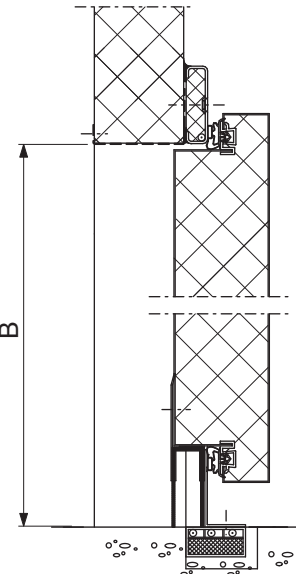
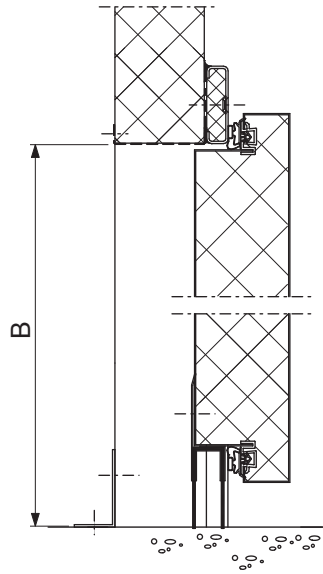


### Leikkaukset (2-lehtiset)

Kynnysovi



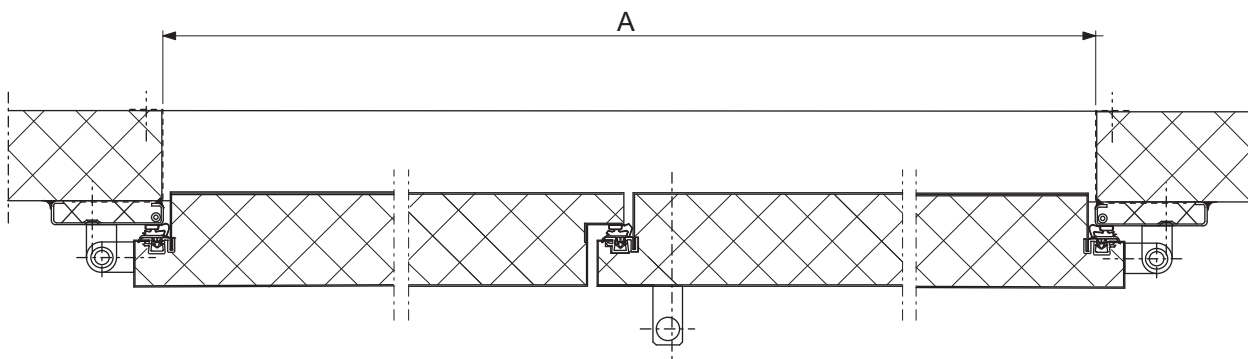
Laahusovet



Kylmähuoneen ovi

Pakastehuoneen ovi

Y-Y

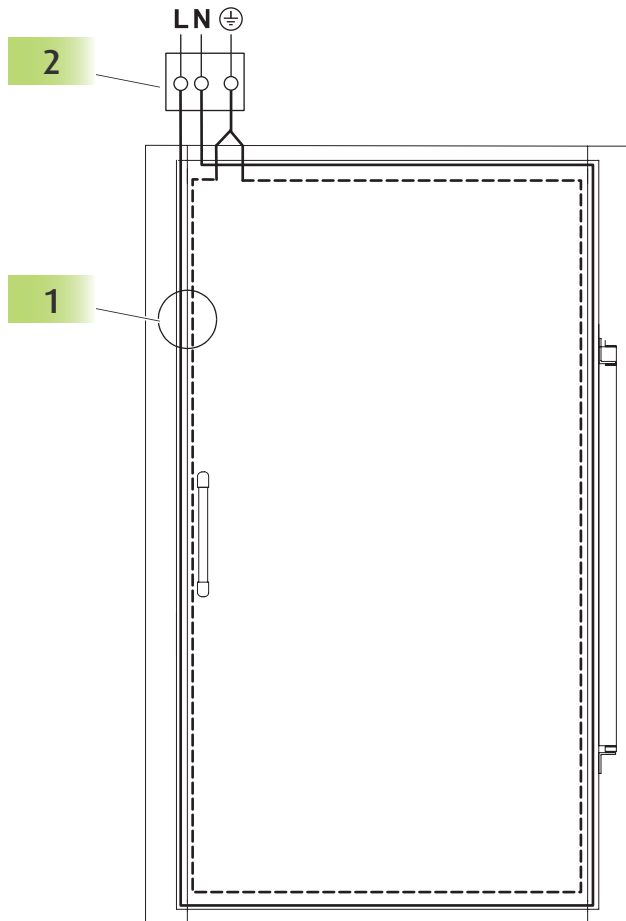


X-X

# Tekniset tiedot

## M-ovet

### Sähköliitäntä



Lämmitysvastus pakastehuoneen oven (PH0-M) karmissa (1) sekä laahusovessa myös lattiaan upotettavassa kynnyksiprofiilissa. Vastuksen kytkentärasia (2) sisältyy ovitoimitukseen.

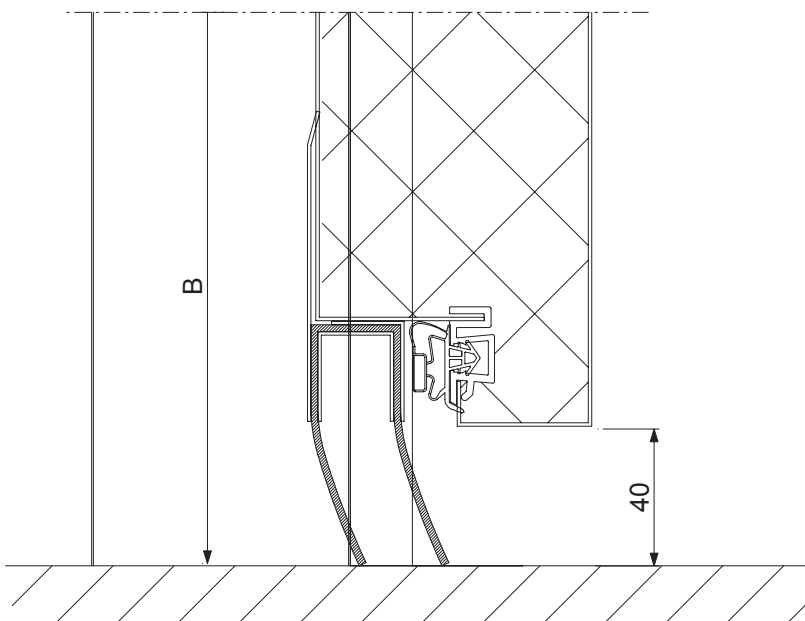
- Liitäntäjännite..... 230VAC
- Liitäntäteho..... n. 150W

# Tekniset tiedot

## M-ovet

### M-OVET - DETALJIT

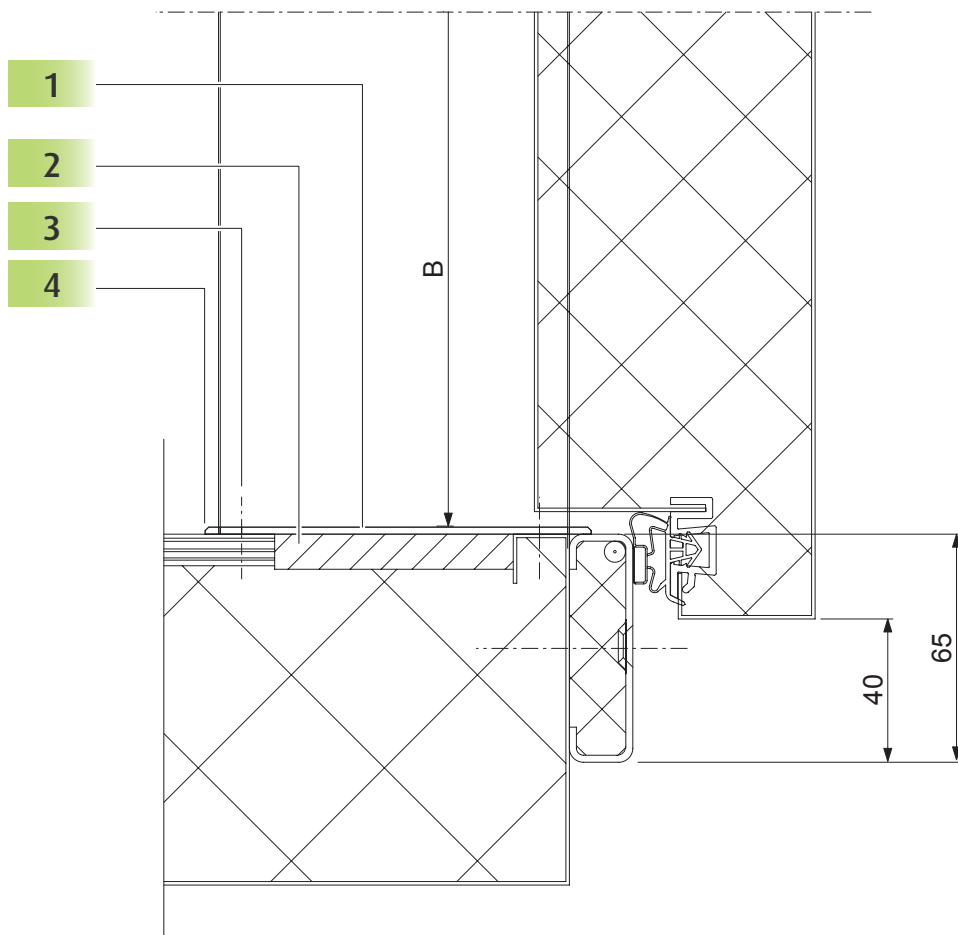
#### Kynnysleikkaus, KHO-M-laahusovi



# Tekniset tiedot

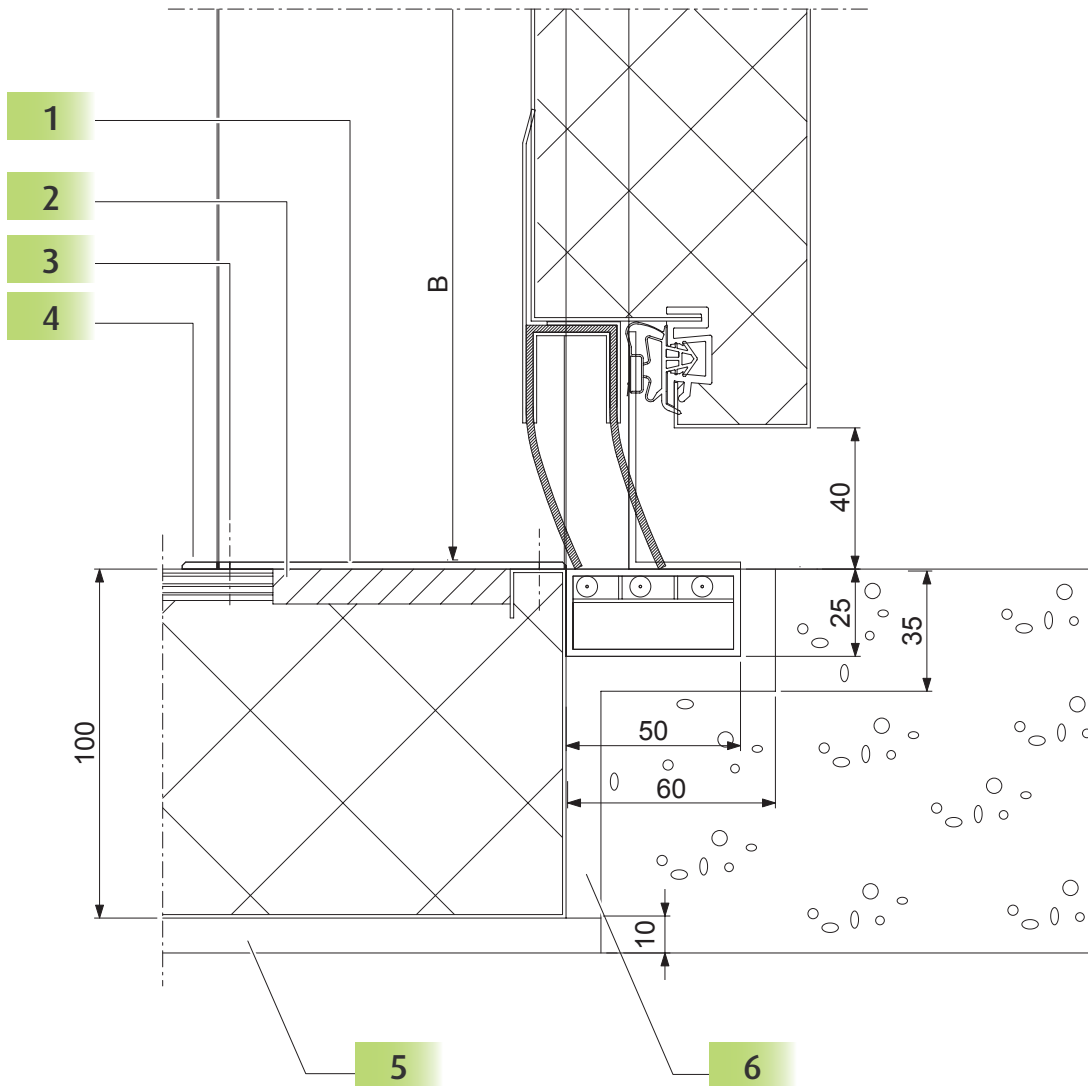
## M-ovet

### Kynnysleikkaus, KHO-M / PHO-M-kynnysovi



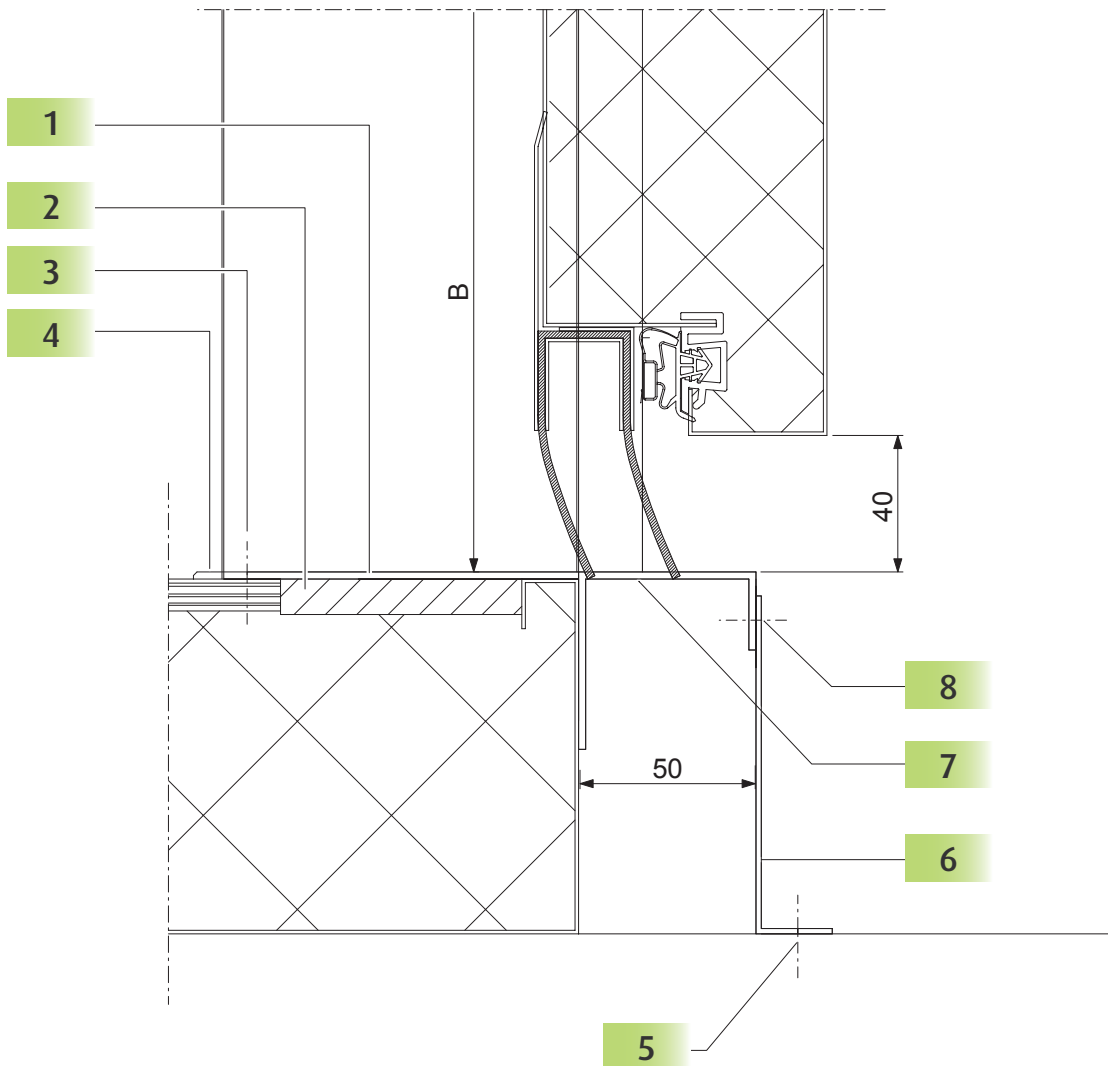
1. Kynnyslevy AISI 304 2 x 110 x A
2. Tukivaneri s = 9 mm
3. Vetoniitti Ø3,2 x 15
4. Kynnyslevyn alle silikonimassa

### Kynnysleikkaus, upotettu lattia, PH0-M-laahusovi



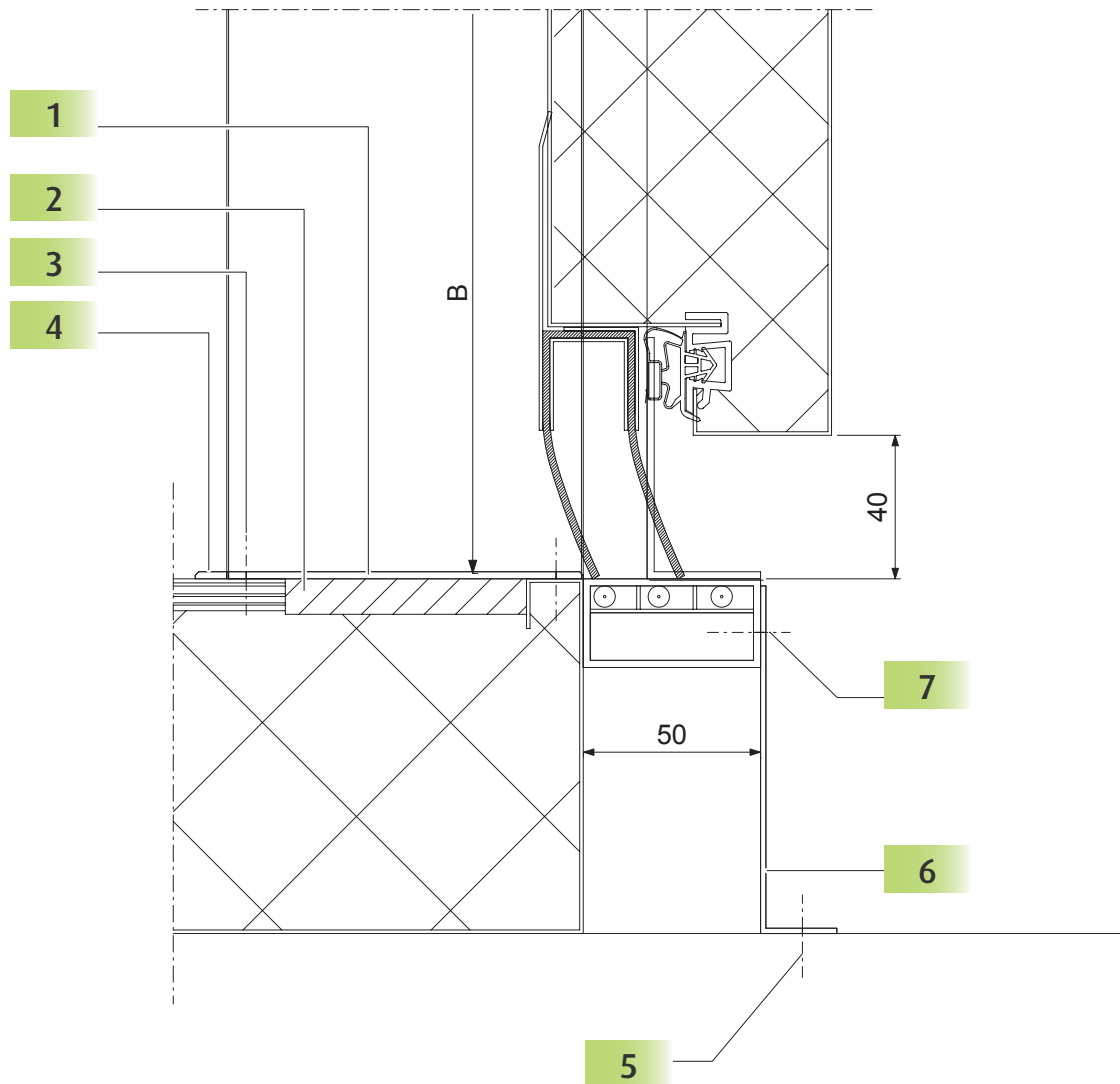
1. Kynnyslevy AISI 304 2 x 110 x A
2. Tukivaneri  $s = 9$  mm
3. Vetoniitti  $\varnothing 3,2 \times 15$
4. Kynnyslevyn alle silikonimassa
5. Tasausbetoni
6. Jälkivalettu

### Kynnysleikkaus, irroitettava ajoluiska, PHO-M-laahusovi



1. Kynnyslevy AISI 304 2 x 110 x A
2. Tukivaneri s = 9 mm
3. Vetoniitti Ø3,2 x 15
4. Kynnyslevyn alle silikonimassa
5. Naulatulppa Ø6 x 40
6. B38009
7. B37897
8. Levyruuvi Ø4,8 x 16

### Kynnysleikkaus, irroitettava ajoliуска, PHO-M-laahusovi

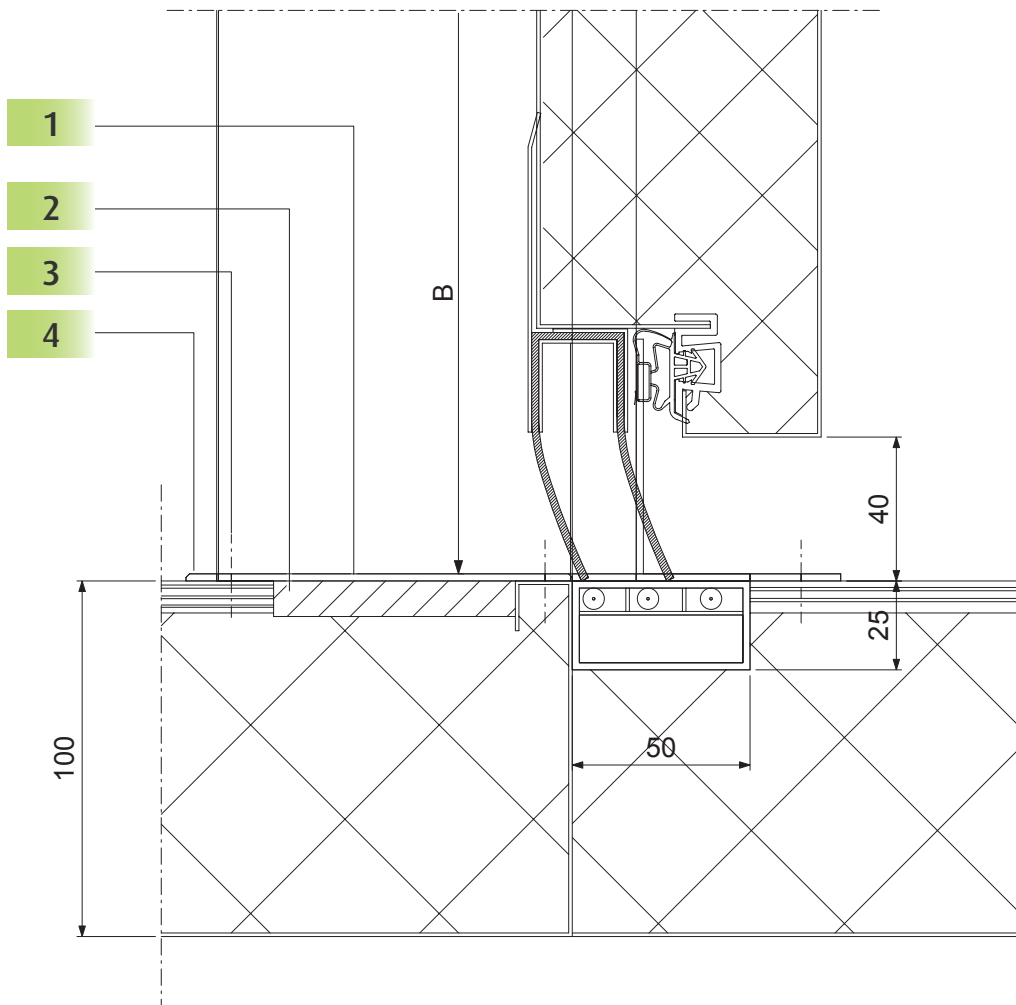


1. Kynnyslevy AISI 304 2 x 110 x A
2. Tukivaneri s = 9 mm
3. Vetoniitti Ø3,2 x 15
4. Kynnyslevyn alle silikonimassa
5. Naulatulppa Ø6 x 40
6. B38009
7. B37897
8. Levyruuvi Ø4,8 x 16

# Tekniset tiedot

## M-ovet

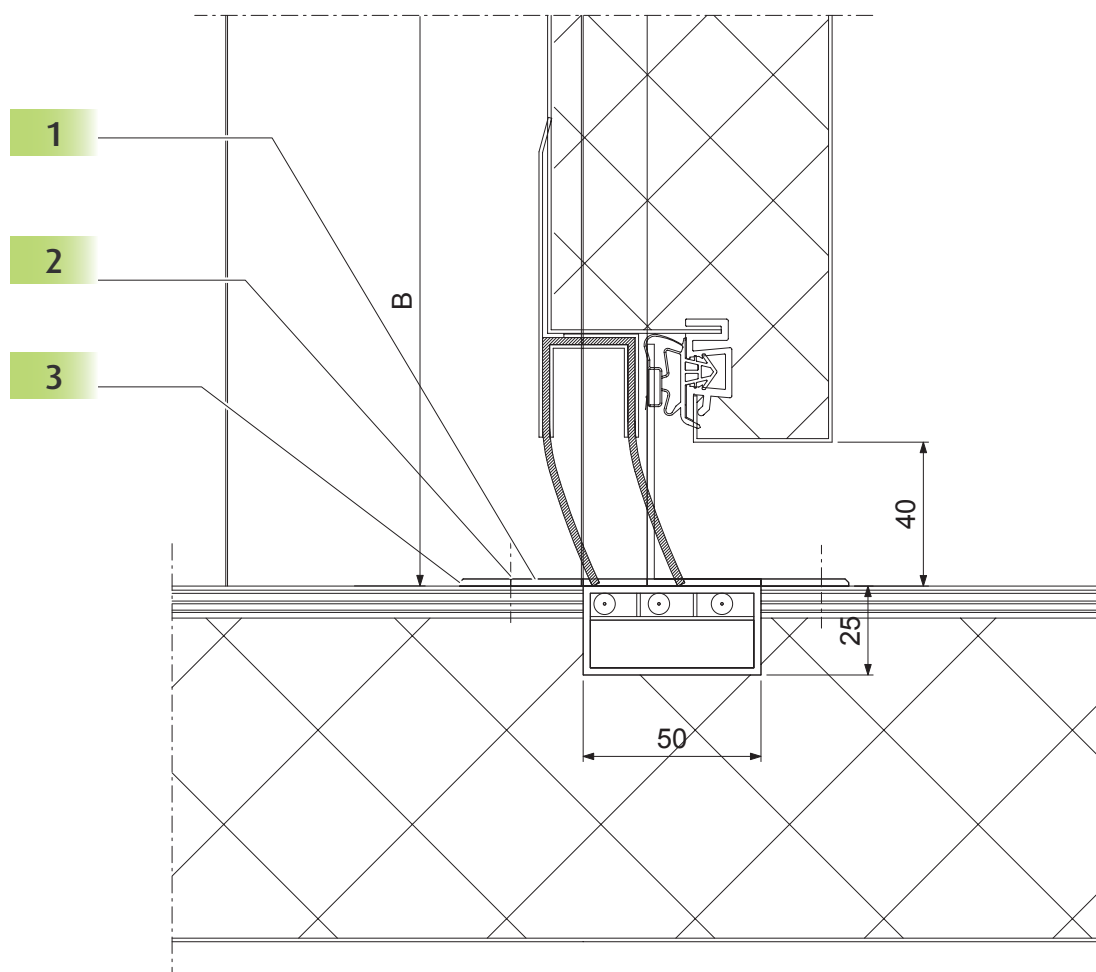
### Kynnysleikkaus ovi, pakaste- ja kylmähuoneen välissä



1. Kynnyslevy AISI 304 2 x 175 x A
2. Tukivaneri s = 9 mm
3. Vetoniitti Ø3,2 x 15
4. Kynnyslevyn alle silikonimassa
5. Naulatulppa Ø6 x 40
6. B38009
7. B37897
8. Levyruuvi Ø4,8 x 16



### Kynnysleikkaus, ovi väliseinässä, PHO-M-laahusovi

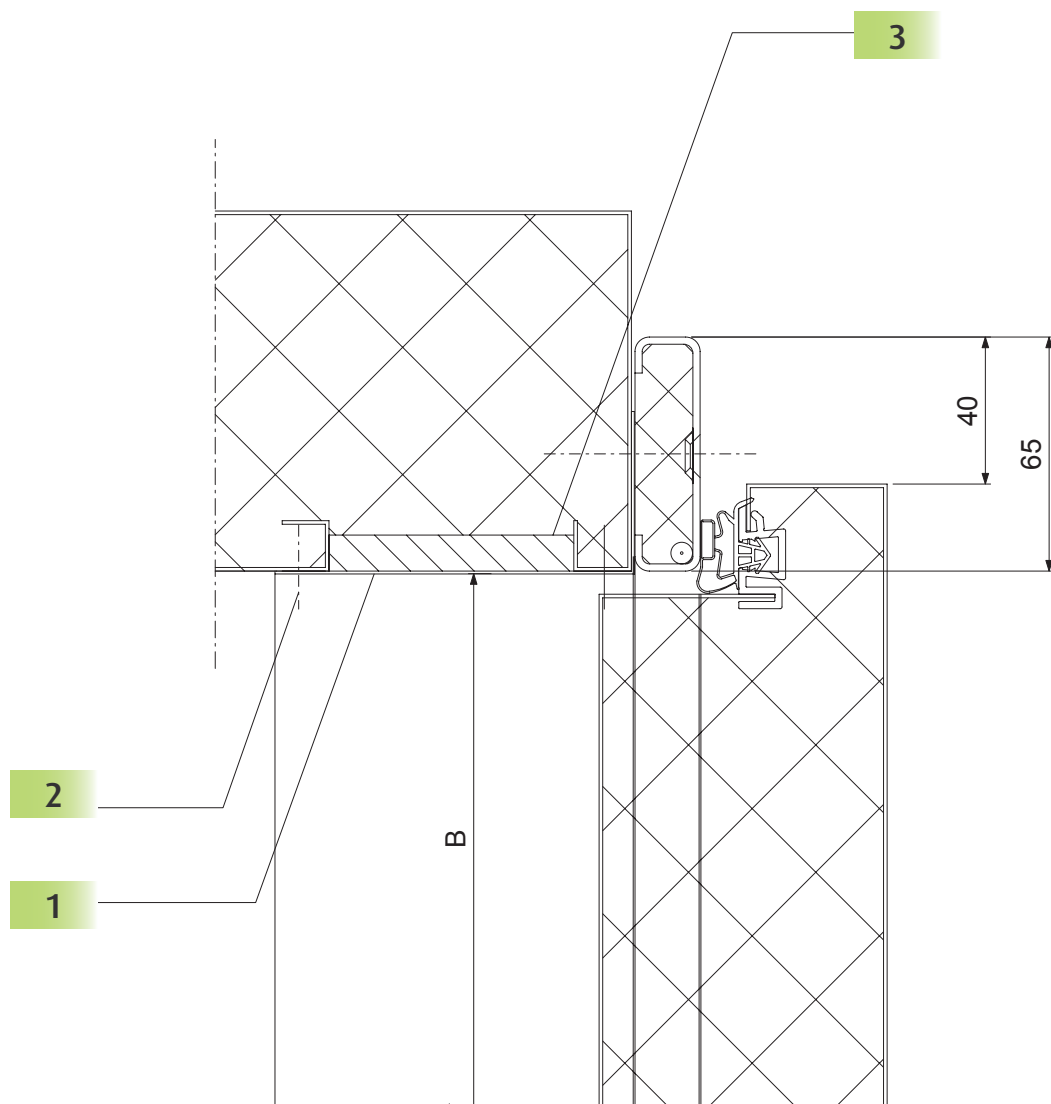


1. Levyruuvi Ø3.5 x 13
2. Vaakalista B 33278
3. Levyruuvi Ø5.5 x 50
4. Pe- tiiviste (halkaistu)

# Tekniset tiedot

## M-ovet

### Oven asennus, B = huoneen sisäkorkeus

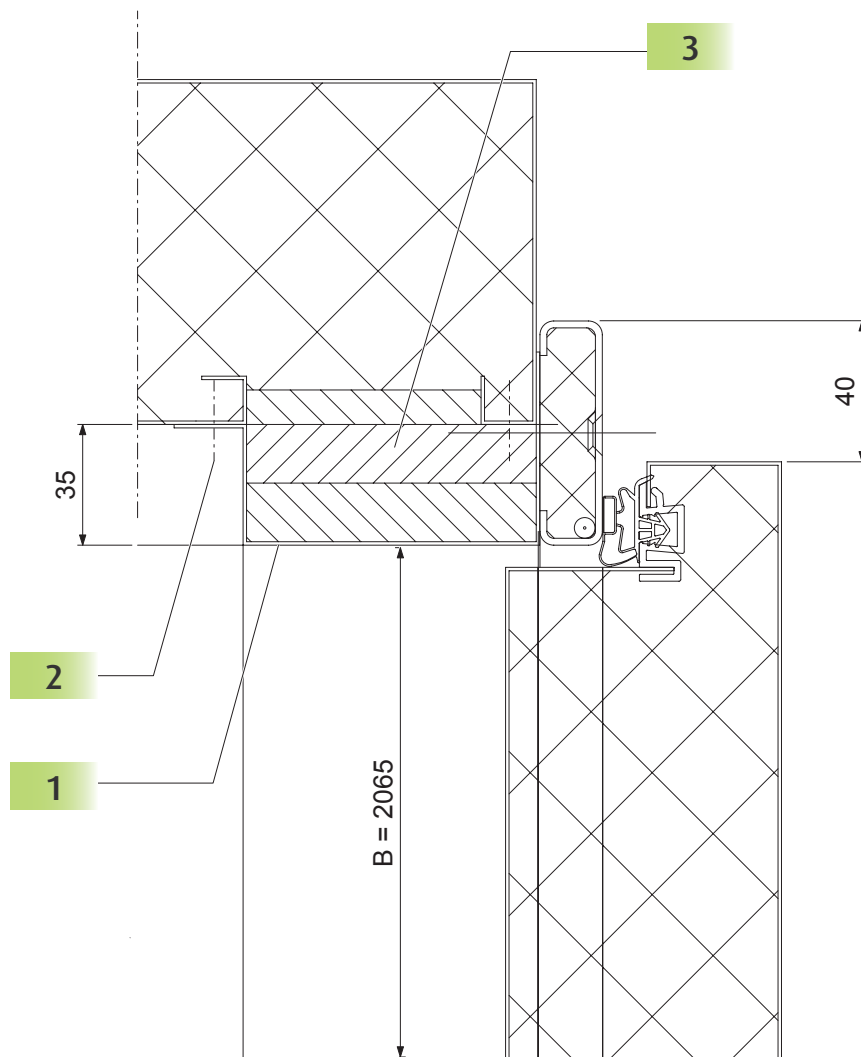


1. Valoaukon vaakalista
2. Vetoniitti  $\varnothing 3,2 \times 6$
3. Tiiviste

# Tekniset tiedot

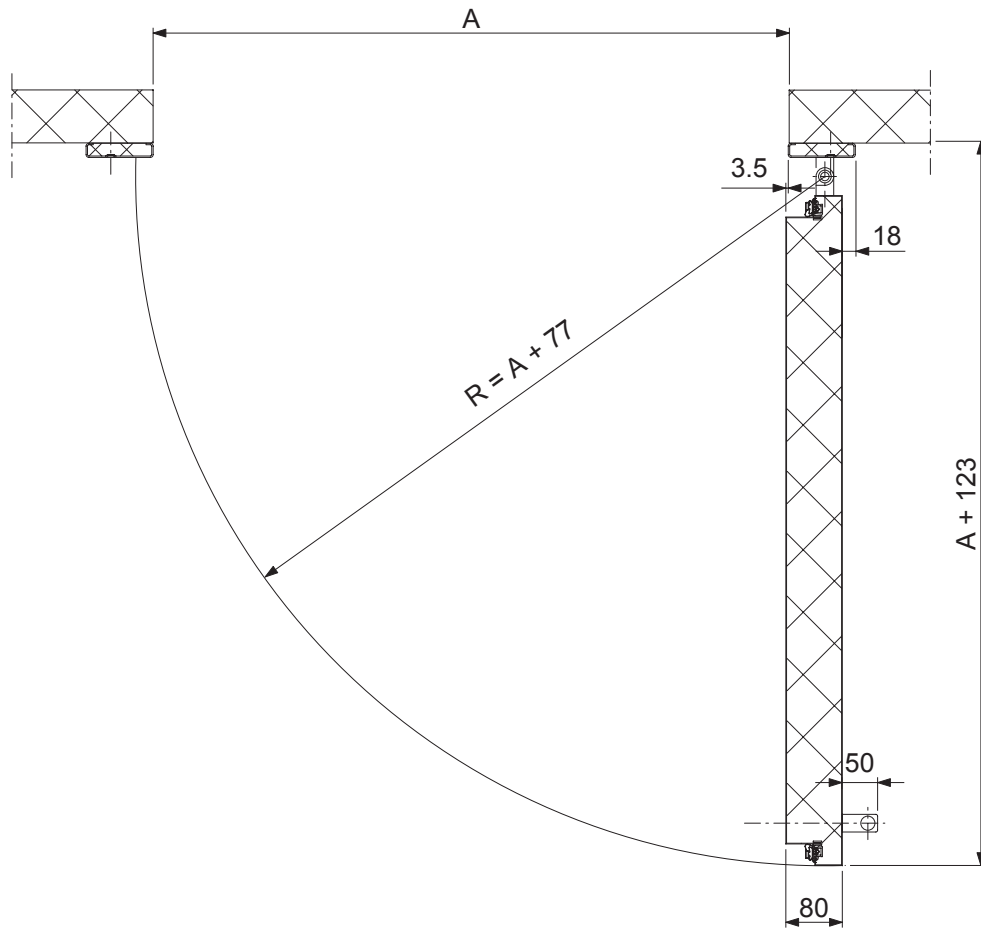
## M-ovet

### Laahusoven asennus, huoneen sisäkorkeus 2100 mm



1. Valoaukon vaakalista
2. Vetoniitti  $\varnothing 3,2 \times 6$
3. Tiiviste

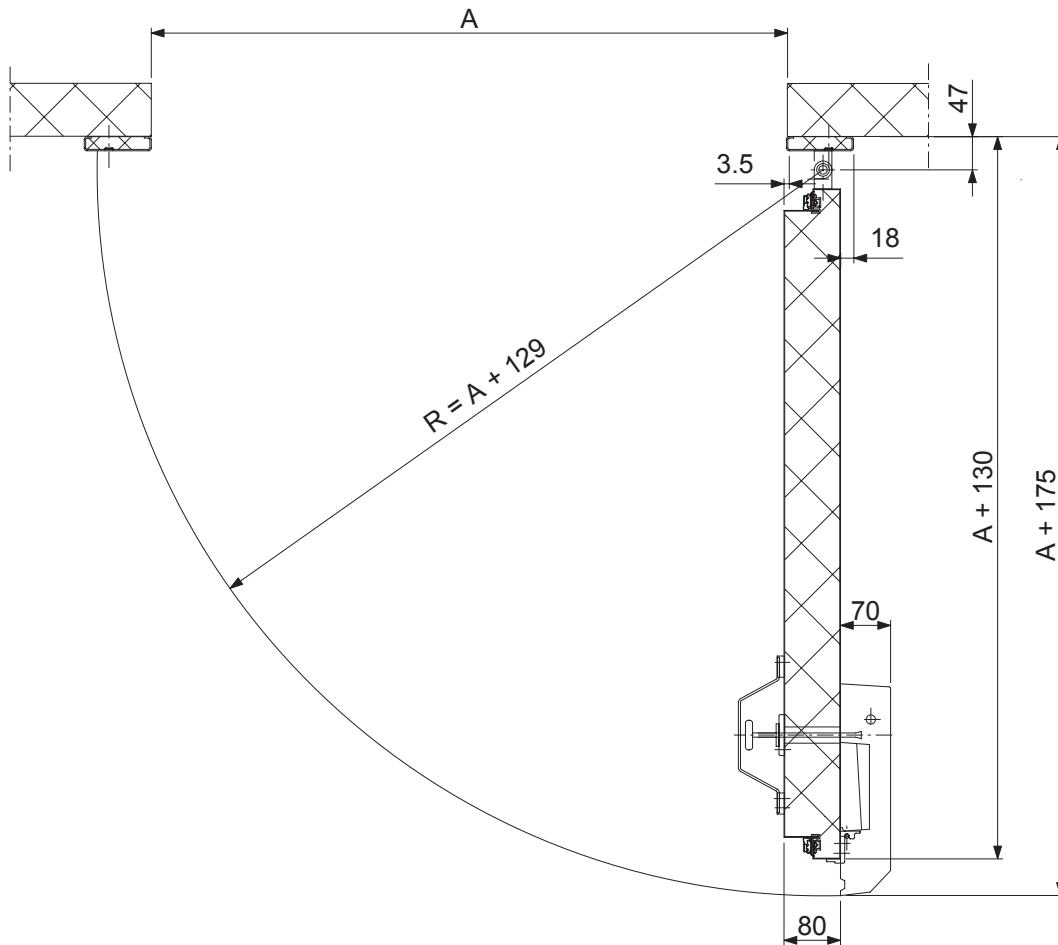
### KHO-M- ja PHO-M-oven avautumistilantarve, ovi vetimellä



# Tekniset tiedot

## M-ovet

### KHO-M- ja PHO-M-oven avautumistilantarve, ovi Jumbo 6000 lukolla



# Porkka on kansainvälisesti tunnettu kylmätilojen ja –laitteiden suunnittelija ja valmistaja

Porkka on kansainvälisesti tunnettu kylmätilojen suunnittelija ja valmistaja. Eristettyjen sarana- ja liukuovien lisäksi Porkka valmistaa paloturvallisia ovia laivateollisuuteen sekä pakastekuljettimien läpivientejä elintarviketeollisuuteen. Yrityksellä on vahva osaaminen myös lääke- ja elektroniikkateollisuuden puhdistilojen suunnittelussa ja valmistamisessa.

Tehtaamme sijaitsee Suomessa, Ylöjärvellä, jossa valmistetaan kylmä- ja pakastetilaelementit sekä ovet asiakkaidemme erityistarpeisiin. Tuotantotilaa on käytössä kaikkiaan 14 000 m<sup>2</sup>. Porkalla on yli kuudenkymmenen vuoden kokemus kylmätilojen suunnittelusta ja valmistamisesta. Olemme toimittaneet kylmätiloja maailmanlaajuisesti lukuisiin eri käyttötarkoituksiin.

Porkka panostaa jatkuvasti tuotekehitykseen voidaksemme taata asiakkaillemme hankintahinnaltaan kilpailukykyisiä, kustannustehokkaita ja ympäristöystävällisiä tuotteita. Porkka on osa Huurre-konsernia, joka on tunnettu vahvasta kylmäalan osaamisestaan niin kylmätilaratkaisujen valmistajana kuin palvelutarjoajanaakin.



Porkkan toiminta perustuu ISO 9001 laatu järjestelmään ja ISO 14001 ympäristöjärjestelmään, jolla ympäristön kuormitus pyritään pitämään mahdollisimman pienenä. Laatu järjestelmiä valvoo ja hallinnoi Lloyd's Register Quality Assurance (LRQA).

**CE** Tuotteet ovat CE-merkittyjä. Jatkuvan tuotekehityksen vuoksi valmistaja pidättää oikeuden tehdä teknisiä muutoksia ilman ennakoilmoitusta.

Porkka pidättää oikeuden tehdä muutoksia ilman ennakoilmoitusta.

## PORKKA

**Valmistaja  
Porkka**

PL 127  
33101 Tampere  
Tel. 020 5555 12  
Fax. 020 5555 360  
E-mail [porkkapanel@huurre.com](mailto:porkkapanel@huurre.com)  
[www.porkka.fi](http://www.porkka.fi)